

TESTE DIAGNÓSTICO de COMPETÊNCIAS BÁSICAS em TIC

Para começar, preencha p.f. o seu nome no cabeçalho




1. Levantamento de competências em Word

Faça a tabela e preencha com “X” os seus dados



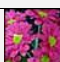
CONTEÚDO	SABE	SABE MAL	NÃO SABE
Imprimir, guardar			
Tabelas			
Gráficos			
Avanço/recuo de texto			
Marcas e numeração			
Notas de rodapé			
Inserir imagens			
Substituir/localizar palavras			
Correcção automática			
Hiperligações			
Configurar pág. (hor./vert.)			
Quebra de página			
Ordenar listas alfabeticamente			
Colocar uma imagem de fundo em todas as páginas			
Índices automáticos			
Criar página Web			

2. Faça a seguinte tabela utilizando imagens recolhidas numa busca na Internet; pode utilizar o Google com a palavra de busca “flores”.

Note que todas as imagens têm o mesmo tamanho e que o tamanho da tabela está ajustada ao conteúdo

FOTO	NOME	GRUPO	MAIL	TLM
	1. Xxxx	xxx	<a href="mailto:xxx@xxx">xxx@xxx</a>	XXXXXX
	2. xxxxx	xxx		
	3. xxxxx	xxx		

Repita a tabela anterior mas colocando-a ao longo de toda a largura da página e com as alterações que se vê:

Mais difícil mas dá jeito...	FOTO	NOME	GRUPO	MAIL	TLM
		4. Xxxx	xxx	<a href="mailto:xxx@xxx">xxx@xxx</a>	XXXXXXXXXX
		5. xxxxx	xxx		
		6. xxxxx	xxx		

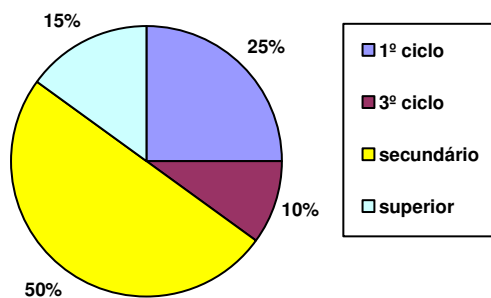
3. Escreva a seguinte frase aplicando Notas de Rodapé

Eu sei aplicar notas de rodapé muito bem<sup>1</sup>. Elas dão jeito para muita coisa, seja em documentos extensos, seja para criar páginas web<sup>2</sup>.

<sup>1</sup> Vou a Inserir → Referência → Notas de Rodapé

<sup>2</sup> Criar páginas web para os alunos é o objectivo desta acção

4. Invente um **gráfico<sup>3</sup> circular** que ilustre percentualmente os níveis de escolaridade dos Encarregados de Educação de uma turma:

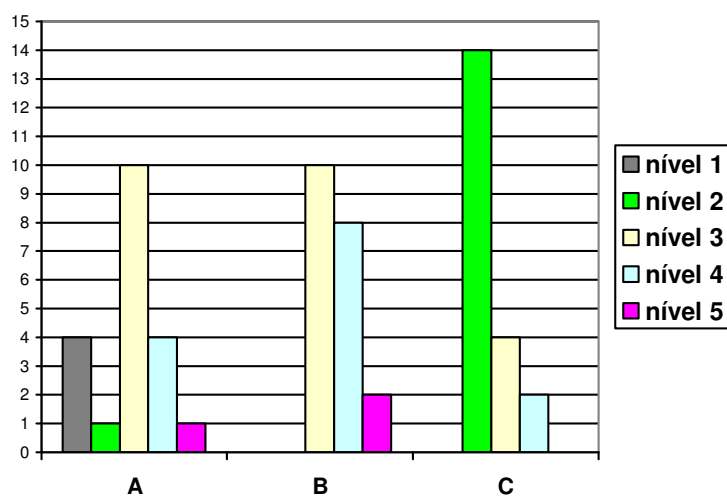


5. Invente um **gráfico de barras** que ilustre a avaliação de uma turma em determinado momento com os seguintes dados:

Número de alunos: 15

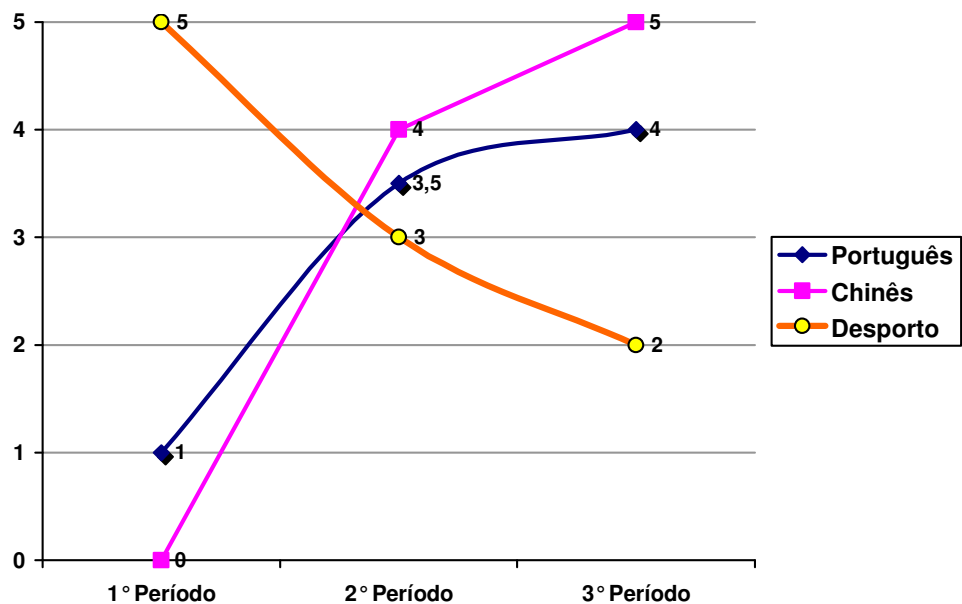
Disciplinas: A, B e C

Avaliação: níveis de 1 a 5



<sup>3</sup> Inserir → Imagem → Gráfico

6. Invente um **gráfico de linhas** que ilustre uma variável ao longo do tempo, por exemplo, o desempenho (de 0 a 5) de um aluno ao longo de um ano lectivo a determinadas disciplinas



7. Utilize as imagens que quiser para fazer este tipo de coisas:



E como escrever tapando a imagem?



Como escrever dentro de uma forma automática?

Alterar imagem:

Imagem original	A cinzas	Marca de água

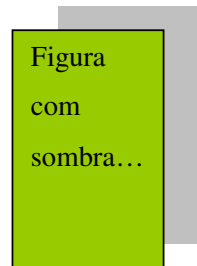


Figura com sombra...



Isto é uma caixa de texto do menu Desenho. No fundo inseri uma imagem

8. Escreva uma frase qualquer com um comentário como este

**Comentário [c1]:** Para abrir caixa de comentário como esta premir CTRL\*ALT+M

Note que esta página está na horizontal mas a próxima volta a estar vertical



Como fazer?

9. Copie o seguinte texto utilizando a numeração automática

1. No final deste teste, tenho razões para estar:
  - 1.1. Assim ☺
  - 1.2. Assim ☹
  - 1.3. Assim ☹
2. Sinto-me ataleimada pois:
  - 2.1. Não sabia que sabia tanto 
    - 2.1.1. Levantei o ego 
      - 2.1.1.1. Sinto-me outra
      - 2.1.1.2. Tenho-me em melhor conta 
        - 2.1.1.2.1. Estou fantástico
    - 2.1.2. Levantei o alter-ego
3. Tenho razões para estar desesperada

Pode obter um pdf desta ficha em [www.pedra vermelha.com](http://www.pedra vermelha.com) → Formação profs

João Costa, ao seu dispor através de: [jc@pedra vermelha.com](mailto:jc@pedra vermelha.com)



*Parabéns por ter chegado aqui.  
Brevemente obterá o seu diploma*